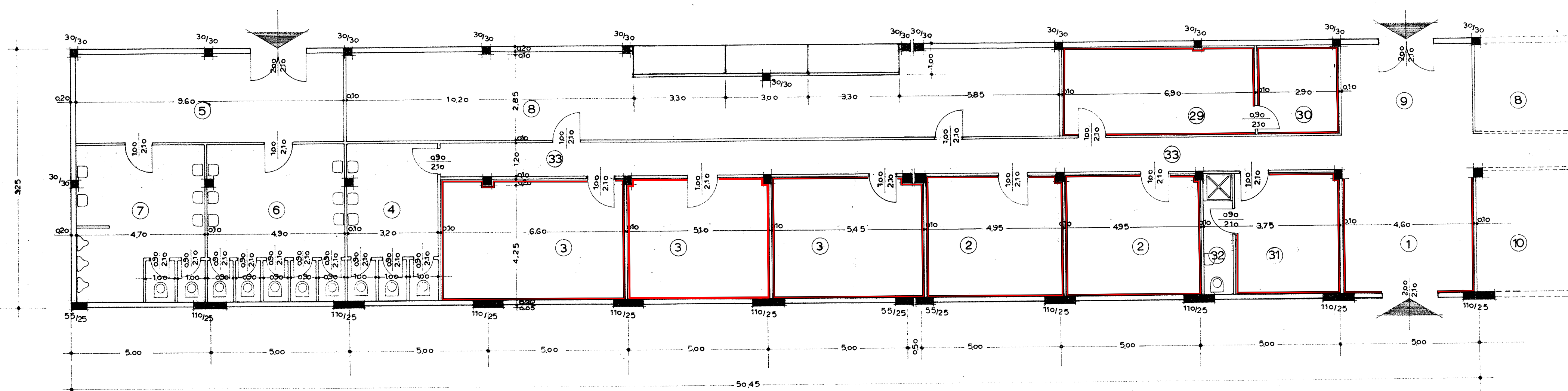
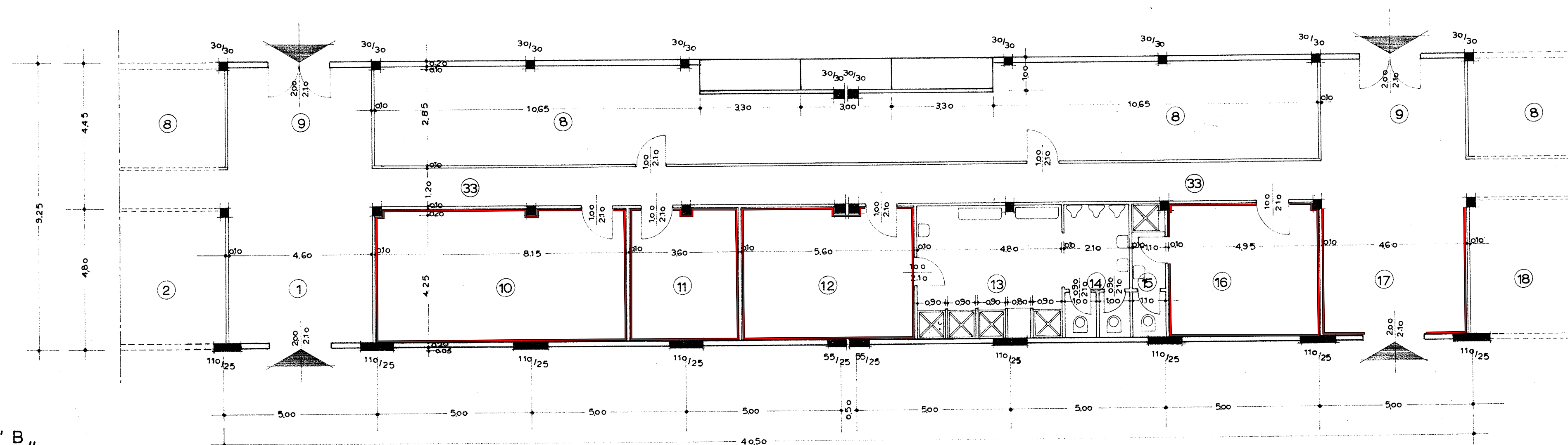


ΕΘΝΙΚΟΝ ΣΤΑΔΙΟΝ ΦΑΡΣΑΛΩΝ

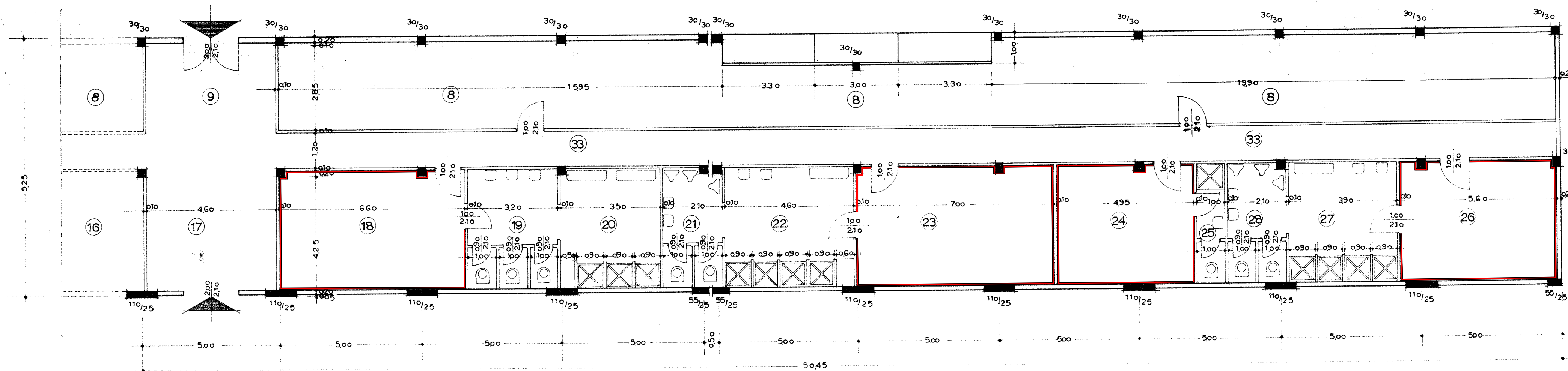
Διαμόρφωσις χώρου υάτων εν μεριίδων Σταδίου
ΚΛΙΜΑΞ 1/100



ΤΜΗΜΑ "Α,"



ΤΜΗΜΑ "Β,"



ΤΜΗΜΑ "Γ,"

Υπόμνημα

- 1) Είσοδος γραφείων από τον δρόμο.
- 2) Γραφεία διοικήσεως.
- 3) Γραφεία σπημάτων.
- 4) W.C. γραφείων διοικήσεως και σπημάτων.
- 5) Προθάλαμος W.C. υαίνου.
- 6) W.C. μαναίων.
- 7) W.C. άνδρων.
- 8) Χώρος άποδυτών.
- 9) Εξοδος άθλητών πρής κερκίδας.
- 10) Αίθουσα μμναστικής.
- 11) Πρώτες βοήθειες - υαίνου.
- 12) Άποδυτήρια μής ομάδος ποδοσφαίρου.
- 13) Ντους νιπτήρες άποδυτηρίων.
- 14) W.C. ούρητήρια άποδυτηρίων.
- 15) W.C. ντους προπονητού.
- 16) Γραφείον προπονητού.
- 17) Είσοδος άθλητών από τον δρόμο.
- 18) Άποδυτήρια στίβου μναίων.
- 19) W.C. νιπτήρες άποδυτηρίων στίβου μναίων.
- 20) Ντους-νιπτήρες άποδυτηρίων στίβου μναίων.
- 21) W.C. ούρητήρια άποδυτηρίων στίβου άνδρων.
- 22) Ντους-νιπτήρες άποδυτηρίων στίβου άνδρων.
- 23) Άποδυτήρια στίβου άνδρων.
- 24) Γραφείον προπονητού.
- 25) W.C. ντους προπονητού.
- 26) Άποδυτήρια σής ομάδος ποδοσφαίρου.
- 27) Ντους-νιπτήρες άποδυτηρίων.
- 28) W.C. ούρητήρια άποδυτηρίων.
- 29) Κιμνιστόν.
- 30) Άποδυτήρια κμνιστόν.
- 31) Γραφείον διαίτητού.
- 32) W.C. ντους διαίτητού.
- 33) Διάδρομος.