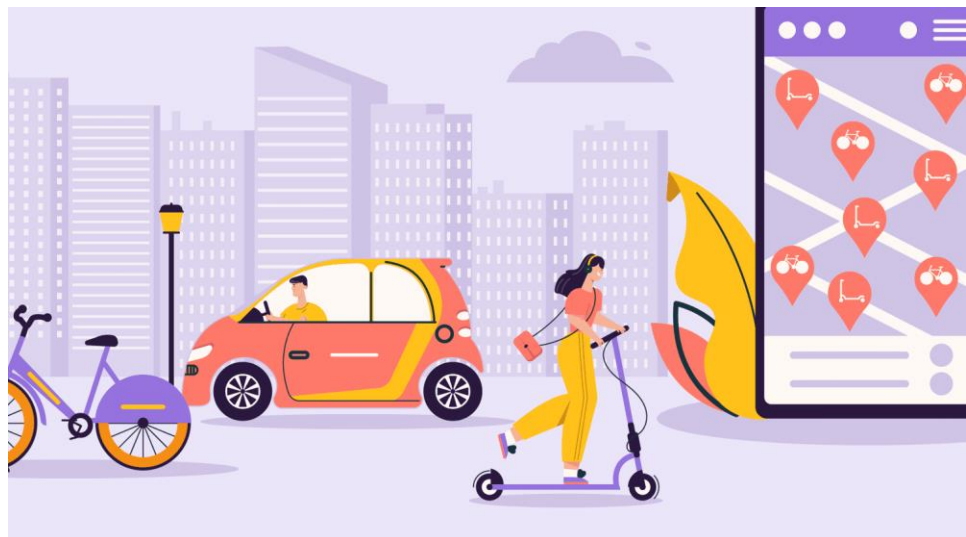


ΣΧΕΔΙΟ ΒΙΩΣΙΜΗΣ ΑΣΤΙΚΗΣ ΚΙΝΗΤΙΚΟΤΗΤΑΣ ΔΗΜΟΥ ΦΑΡΣΑΛΩΝ

Το ΣΒΑΚ είναι ένα στρατηγικό σχέδιο που στοχεύει στη βελτίωση της προσβασιμότητας των αστικών περιοχών και στην παροχή υψηλής ποιότητας μεταφορών, ενθαρρύνοντας τη μετάβαση προς βιώσιμες μορφές, όπως το περπάτημα, το ποδήλατο και η δημόσια συγκοινωνία, εστιάζοντας στις ανάγκες της λειτουργικής πόλης

Ένα ΣΒΑΚ θα πρέπει:

- Να εφαρμόζει συμμετοχική προσέγγιση στο σχεδιασμό
- Να δεσμεύεται στις αρχές της βιώσιμης ανάπτυξης
- Να εστιάζει στην επίτευξη μετρήσιμων στόχων
- Να βασίζεται στη διεπιστημονική προσέγγιση με τη συμμετοχή επιστημόνων πολλών ειδικοτήτων
- Επικεντρώνονται στον άνθρωπο και όχι στην κυκλοφορία των οχημάτων



Ένα βιώσιμο σύστημα μεταφορών προσφέρει:

- Καλύτερες συνθήκες προσβασιμότητας στα εναλλακτικά μέσα μεταφοράς
- Ασφάλειας στις μετακινήσεις
- Μείωση της ατμοσφαιρικής ρύπανσης
- Ελκυστικό και ποιοτικό αστικό περιβάλλον
- Αποδοτική και αποτελεσματική μετακίνηση ανθρώπων και αγαθών

