

Δημαρχείο Φαρσάλων - Βιβλιοθήκη

Περιεχόμενα

Δημαρχείο Φαρσάλων - Βιβλιοθήκη

Κατάλογος φωτιστικών.....	3
Έναρξη λειτουργίας ομάδας ελέγχου.....	4
Δημαρχείο Φαρσάλων - Βιβλιοθήκη	
ASTZ - DSO02-2x22-002 Universal LED 865 + RU15 (1xGLT8F-1200-18-6500-M General T8 G13 18W 1680Lm, 1xGLT8F-1200-18-6500-M General T8 G13 18W 1680Lm).....	5
Τοποθεσία 1	
Κτίριο 1	
Όροφος 1	
Εσωτερικός χώρος 2	
Σύνοψη χώρων.....	8
Σχέδιο θέσης φωτιστικών.....	9
Συστήματα κατεύθυνσης φωτός ημέρας.....	10
Επίπεδο εργασίας 2 / Κάθετη ένταση φωτισμού (Προσαρμοστικός).....	11

Δημαρχείο Φαρσάλων - Βιβλιοθήκη

#	Φωτιστικό	Φ(Φωτιστικό) [lm]	Ισχύς [W]	Ωφέλιμος φωτός [lm/W]
24	ASTZ - - DSO02-2x22-002 Universal LED 865 + RU15	3114	36.0	86.5
	Άθροισμα για όλα τα φωτιστικά	74736	864.0	86.5

Δημαρχείο Φαρσάλων - Βιβλιοθήκη

Αρ.	Ομάδα ελέγχου	Φωτιστικό
1	Ομάδα ελέγχου 13	24 x ASTZ - - DSO02-2x22-002 Universal LED 865 + RU15

Φωτεινή σκηνή 1

Ομάδα ελέγχου	Τιμή μείωσης φωτισμού
Ομάδα ελέγχου 13	100%

Τοποθεσία 1 / Κτίριο 1 / Όροφος 1 / ASTZ - DSO02-2x22-002 Universal LED 865 + RU15 1xGLT8F-1200-18-6500-M General T8 G13 18W 1680Lm, 1xGLT8F-1200-18-6500-M General T8 G13 18W 1680Lm / ASTZ - DSO02-2x22-002 Universal LED 865 + RU15 (1xGLT8F-1200-18-6500-M General T8 G13 18W 1680Lm, 1xGLT8F-1200-18-6500-M General T8 G13 18W 1680Lm)

ASTZ - DSO02-2x22-002 Universal LED 865 + RU15 1xGLT8F-1200-18-6500-M General T8 G13 18W 1680Lm, 1xGLT8F-1200-18-6500-M General T8 G13 18W 1680Lm



ДСО02-2x22-002 Universal LED 865 + отражатель RU15 236
ТУ 3461-036-05014337-2007

Предназначены для общего освещения общественных и производственных помещений, торговых залов, гипермаркетов, складских помещений.

220 В, 50 Гц, 36Вт, (PF= 0,9), IP20, УХЛ4

Класс защиты от поражения электрическим током: I

LxВxH=1245x206x мм.

Корпус из листовой стали, окрашен белой порошковой краской.

Крышки торцевые белого цвета из ударопрочной пластмассы.

Отражатель изготовлен из стали, окрашен белой порошковой краской. Защитный угол 15 градусов (RU15).

Установка: Монтаж индивидуально или в линию.

Крепление на несущую поверхность, подвес на трос.

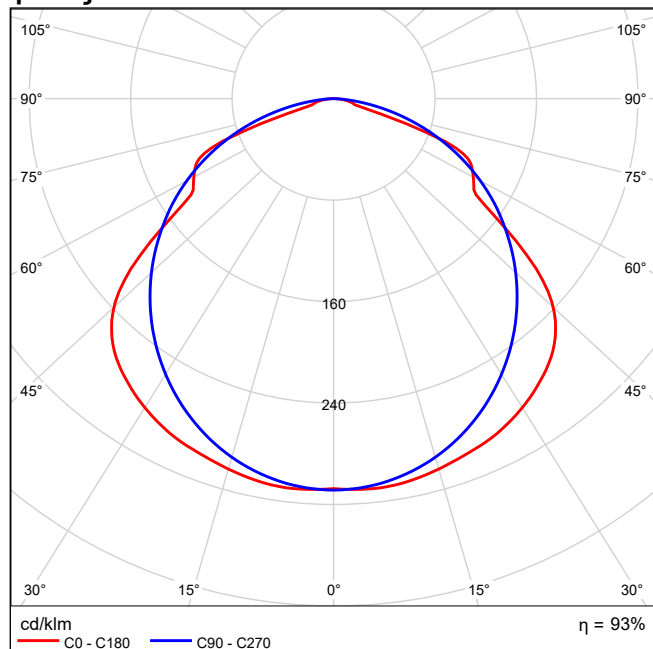
Βαθμός απόδοσης λειτουργίας: 92.67%

Φωτεινή ροή φωτιστικού: 3114 lm

Ισχύς: 36.0 W

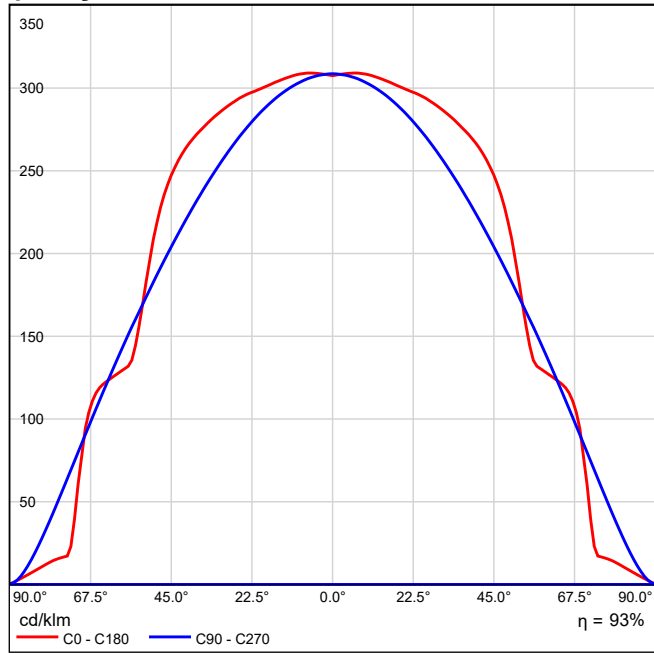
Ωφέλιμος φωτός: 86.5 lm/W

Εκπομπή φωτός 1 / Πολικό διάγραμμα κατανομής φωτός

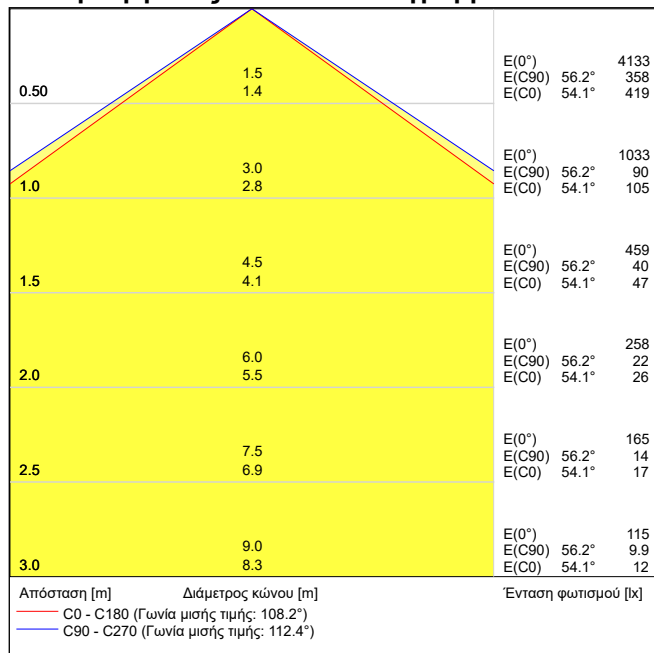


Τοποθεσία 1 / Κτίριο 1 / Όροφος 1 / ASTZ - DSO02-2x22-002 Universal LED 865 + RU15 1xGLT8F-1200-18-6500-M General T8 G13 18W 1680Lm, 1xGLT8F-1200-18-6500-M General T8 G13 18W 1680Lm / ASTZ - DSO02-2x22-002 Universal LED 865 + RU15 (1xGLT8F-1200-18-6500-M General T8 G13 18W 1680Lm, 1xGLT8F-1200-18-6500-M General T8 G13 18W 1680Lm)

Εκπομπή φωτός 1 / Γραμμικό διάγραμμα κατανομής φωτός

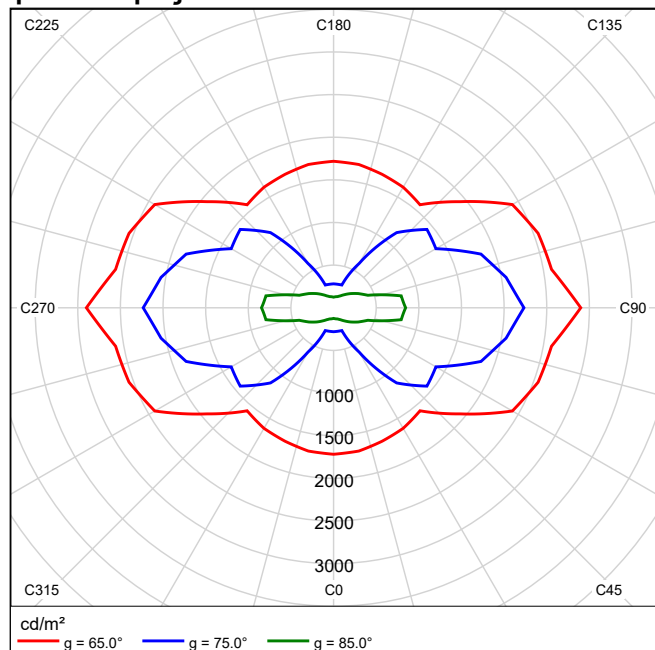


Εκπομπή φωτός 1 / Κωνικό διάγραμμα



Τοποθεσία 1 / Κτίριο 1 / Όροφος 1 / ASTZ - DSO02-2x22-002 Universal LED 865 + RU15 1xGLT8F-1200-18-6500-M General T8 G13 18W 1680Lm, 1xGLT8F-1200-18-6500-M General T8 G13 18W 1680Lm / ASTZ - DSO02-2x22-002 Universal LED 865 + RU15 (1xGLT8F-1200-18-6500-M General T8 G13 18W 1680Lm, 1xGLT8F-1200-18-6500-M General T8 G13 18W 1680Lm)

Εκπομπή φωτός 1 / Διάγραμμα πυκνότητας φωτεινότητας

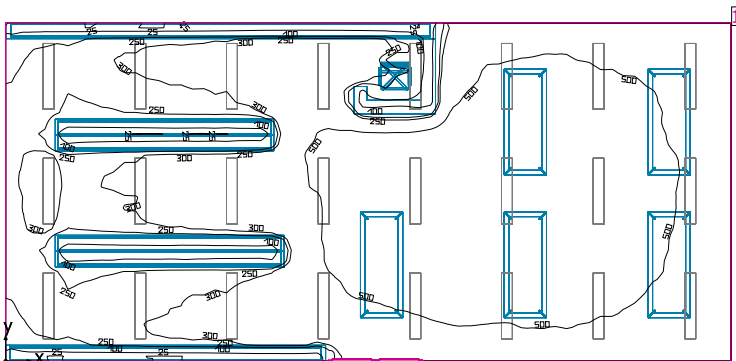


Εκπομπή φωτός 1 / Διάγραμμα UGR

Αξιολόγηση θάμβωσης κατά UGR											
ρ Οροφή	70	70	50	50	30	70	70	50	50	30	
ρ Τοίχοι	50	30	50	30	30	50	30	50	30	30	
ρ Δάπεδο	20	20	20	20	20	20	20	20	20	20	
Μέγεθος χώρου	Οπτική κατεύθυνση εγκάρσια προς τον άξονα λάμπας					Οπτική κατεύθυνση παράλληλα προς τον άξονα λάμπας					
X	Y										
2H	2H	15.4	16.7	15.7	17.0	17.2	16.5	17.8	16.8	18.0	18.3
	3H	16.6	17.8	16.9	18.1	18.3	18.0	19.2	18.3	19.4	19.7
	4H	16.6	17.7	17.0	18.0	18.3	18.6	19.7	18.9	20.0	20.3
	6H	16.6	17.6	16.9	17.9	18.2	18.9	20.0	19.3	20.3	20.6
	8H	16.5	17.5	16.9	17.9	18.2	19.0	20.0	19.4	20.3	20.7
	12H	16.5	17.5	16.9	17.8	18.1	19.0	20.0	19.4	20.3	20.7
4H	2H	16.1	17.2	16.4	17.5	17.8	16.9	18.1	17.3	18.4	18.6
	3H	17.4	18.4	17.8	18.7	19.1	18.6	19.6	19.0	19.9	20.2
	4H	17.5	18.3	17.9	18.7	19.0	19.3	20.2	19.7	20.5	20.9
	6H	17.5	18.2	17.9	18.6	19.0	19.8	20.5	20.2	20.9	21.3
	8H	17.4	18.1	17.9	18.5	18.9	19.9	20.6	20.4	21.0	21.4
	12H	17.4	18.0	17.9	18.4	18.9	20.0	20.6	20.4	21.0	21.5
8H	4H	17.7	18.4	18.1	18.8	19.2	19.4	20.1	19.9	20.5	20.9
	6H	17.7	18.2	18.2	18.7	19.1	20.0	20.5	20.4	21.0	21.4
	8H	17.7	18.2	18.2	18.6	19.1	20.2	20.7	20.7	21.1	21.6
	12H	17.7	18.1	18.2	18.6	19.1	20.3	20.7	20.8	21.2	21.7
12H	4H	17.7	18.3	18.2	18.7	19.2	19.4	20.0	19.9	20.4	20.9
	6H	17.7	18.2	18.2	18.6	19.1	20.0	20.4	20.4	20.9	21.4
	8H	17.7	18.1	18.2	18.6	19.1	20.2	20.6	20.7	21.0	21.5
Παραλλαγή της θέσης παρατηρητή για αποστάσεις φωτιστικών S											
S = 1.0H	+0.4 / -0.4					+0.0 / -0.1					
S = 1.5H	+1.2 / -1.5					+0.4 / -0.6					
S = 2.0H	+1.1 / -1.0					+0.6 / -0.9					
Στάνταρ πίνακας	BK03					BK05					
προσθετός διάθροισμα	-0.0					2.7					
Διορθωμένοι δείκτες εκτύπωσης αναφορικά με 3360lm Συνολική φωτεινή ροή											

Οι τιμές UGR υπολογίζονται σύμφωνα με το CIE Publ. 117. Αναλογία διαστήματος-ύψους = 0.25

Εσωτερικός χώρος 2



Ύψος χώρου: 3.500 m, Βαθμός ανάκλασης: Οροφή 70.0%, Τοίχοι 49.0%, Δάπεδο 15.2%, Συντελεστής συντήρησης: 0.80

Επίπεδο εργασίας

Επιφάνεια	Αποτέλεσμα	Μέσος όρος (Όνομ)	Min	Max	Min/Μέσο	Min/Max
1 Επίπεδο εργασίας 2	Κάθετη ένταση φωτισμού (Προσαρμοστικός) [lx] Ύψος: 0.800 m, Ζώνη περιφ.: 0.000 m	392 (≥ 200)	18.9	616	0.05	0.03

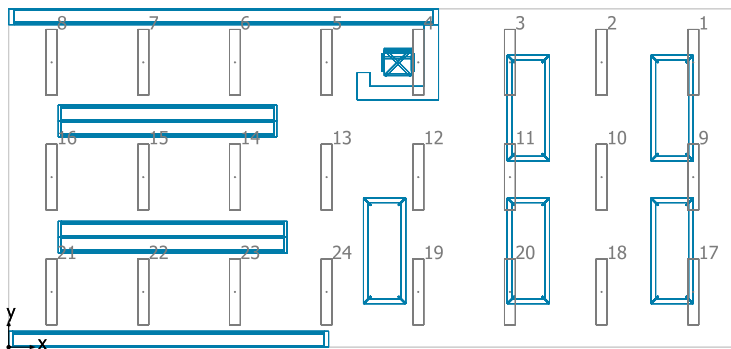
#	Φωτιστικό	Φ(Φωτιστικό) [lm]	Ισχύς [W]	Ωφέλιος φωτός [lm/W]
24	ASTZ - - DSO02-2x22-002 Universal LED 865 + RU15	3114	36.0	86.5
Άθροισμα για όλα τα φωτιστικά		74736	864.0	86.5

Ειδική τιμή σύνδεσης: 9.82 W/m² = 2.50 W/m²/100 lx (Βασική έκταση χώρου 87.96 m²)

Τα μεγέθη κατανάλωσης ενέργειας αναφέρονται στα υπολογισμένα φωτιστικά στο χώρο χωρίς να λαμβάνονται υπόψη σκηνικά φωτός ούτε οι καταστάσεις αυξομειώσής τους.

Κατανάλωση: 1100 - 1750 kWh/a από το πολύ 3100 kWh/a

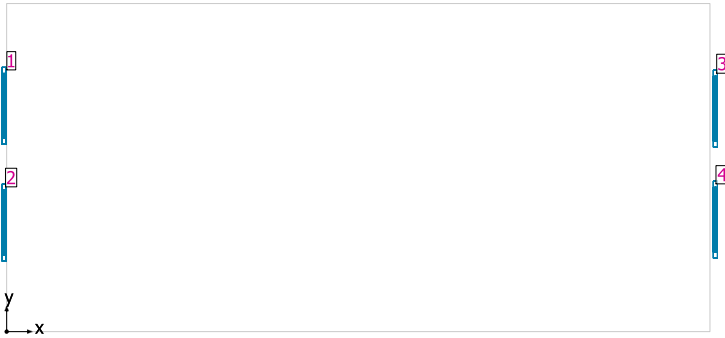
Εσωτερικός χώρος 2



ASTZ - DSO02-2x22-002 Universal LED 865 + RU15

Αρ.	X [m]	Y [m]	Ύψος συναρμολόγησης [m]	Συντελεστής συντήρησης
1	12.962	5.392	3.500	0.80
2	11.226	5.392	3.500	0.80
3	9.491	5.392	3.500	0.80
4	7.755	5.392	3.500	0.80
5	6.020	5.392	3.500	0.80
6	4.284	5.392	3.500	0.80
7	2.549	5.392	3.500	0.80
8	0.813	5.392	3.500	0.80
9	12.962	3.219	3.500	0.80
10	11.226	3.219	3.500	0.80
11	9.491	3.219	3.500	0.80
12	7.755	3.219	3.500	0.80
13	6.020	3.219	3.500	0.80
14	4.284	3.219	3.500	0.80
15	2.549	3.219	3.500	0.80
16	0.813	3.219	3.500	0.80
17	12.962	1.046	3.500	0.80
18	11.226	1.046	3.500	0.80
19	7.755	1.046	3.500	0.80
20	9.491	1.046	3.500	0.80
21	0.813	1.046	3.500	0.80
22	2.549	1.046	3.500	0.80
23	4.284	1.046	3.500	0.80
24	6.020	1.046	3.500	0.80

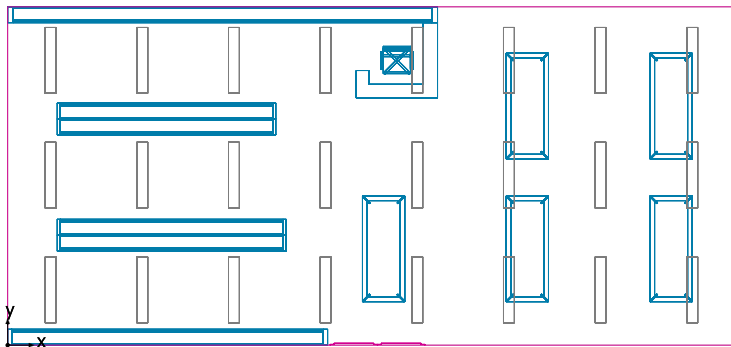
Εσωτερικός χώρος 2



Συστήματα προσόψεων/Παράθυρα στέγης

Αρ.	Παράθυρο	Στοιχεία προσόψεων
1	1.500 m x 1.700 m	Γυαλί
2	1.500 m x 1.700 m	Γυαλί
3	1.500 m x 1.350 m	Γυαλί
4	1.500 m x 1.350 m	Γυαλί

Επίπεδο εργασίας 2 / Κάθετη ένταση φωτισμού (Προσαρμοστικός)



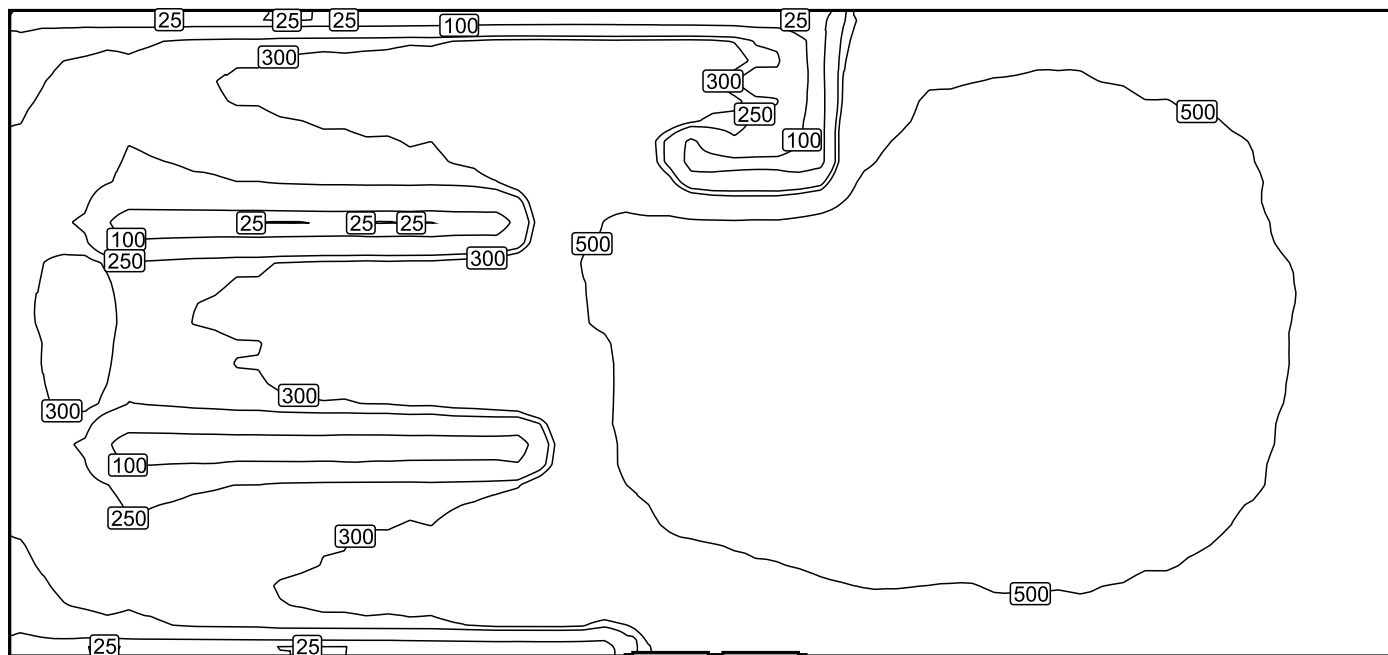
Επίπεδο εργασίας 2: Κάθετη ένταση φωτισμού (Προσαρμοστικός) (Επιφάνεια)

Φωτεινή σκηνή: Φωτεινή σκηνή 1

Μέσος όρος: 392 lx (Όνομ: ≥ 200 lx), Min: 18.9 lx, Max: 616 lx, Min/Μέσο: 0.05, Min/Max: 0.03

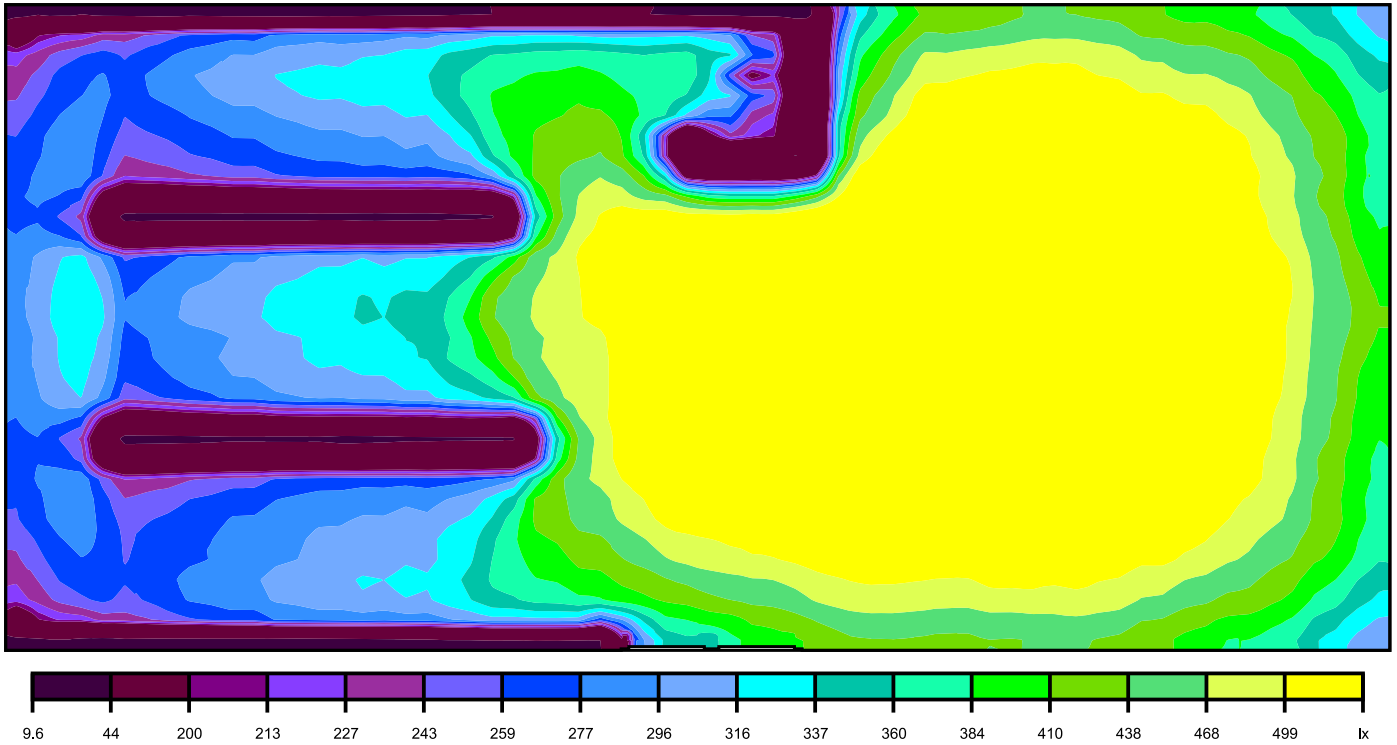
Ύψος: 0.800 m, Ζώνη περιφ.: 0.000 m

Ισοδύναμες γραμμές [lx]



Κλίμακα: 1 : 75

Λάθος χρώματα [lx]



Κλίμακα: 1 : 75

Πλέγμα τιμών [lx]

+211	+242	+267	+280	+291	+301	+320	+331	+324	+324	+242	+294	+440	+457	+470	+448	+430	+393	+338
+265	+269	+280	+294	+307	+320	+368	+407	+398	+304	+230	+356	+512	+534	+537	+514	+503	+450	+388
+281	+209	+207	+217	+227	+230	+239	+427	+459	+256	+241	+483	+574	+576	+577	+558	+534	+480	+397
+301	+263	+271	+286	+300	+304	+331	+467	+534	+562	+578	+596	+600	+605	+598	+573	+550	+503	+418
+306	+294	+293	+310	+327	+342	+404	+476	+521	+570	+591	+600	+614	+611	+599	+588	+563	+503	+433
+296	+261	+263	+279	+290	+304	+325	+448	+520	+575	+585	+600	+602	+604	+608	+579	+550	+498	+414
+278	+191	+190	+201	+210	+212	+216	+381	+506	+550	+563	+583	+585	+584	+576	+558	+534	+484	+399
+263	+264	+273	+285	+300	+313	+340	+408	+450	+493	+510	+532	+537	+541	+535	+520	+497	+451	+389
+211	+240	+263	+275	+289	+295	+315	+327	+327	+399	+426	+460	+463	+465	+468	+451	+422	+394	+334

Κλίμακα: 1 : 100